

# OVALIS

Füll- und Verschließmaschinen  
für vorgefertigte Beutel



schnell | kompakt | hygienisch | modular

## Baumann Maschinenbau Solms

ist ein Unternehmen der Baumann Gruppe mit Sitz in Solms, Hessen. 1978 gegründet ist Baumann Maschinenbau Solms heute weltweit einer der Markt- und Technologieführer in der grafischen Industrie.

Mit der Marke **baumannpacking** wurde eine weitere, schnell wachsende Technologiesparte gegründet, die auf die jahrzehntelange Erfahrung des Unternehmens im Maschinen- und Anlagenbau zurückgreift.

Das umfassende technische Know-How ist in einer professionellen R&D-Abteilung gebündelt, die mit einem Personalanteil von über 20 % im Maschinenbau überdurchschnittlich hoch ist. Bei neuen Entwicklungsprojekten arbeitet **baumannpacking** zudem in enger Kooperation mit renommierten Universitäten zusammen.



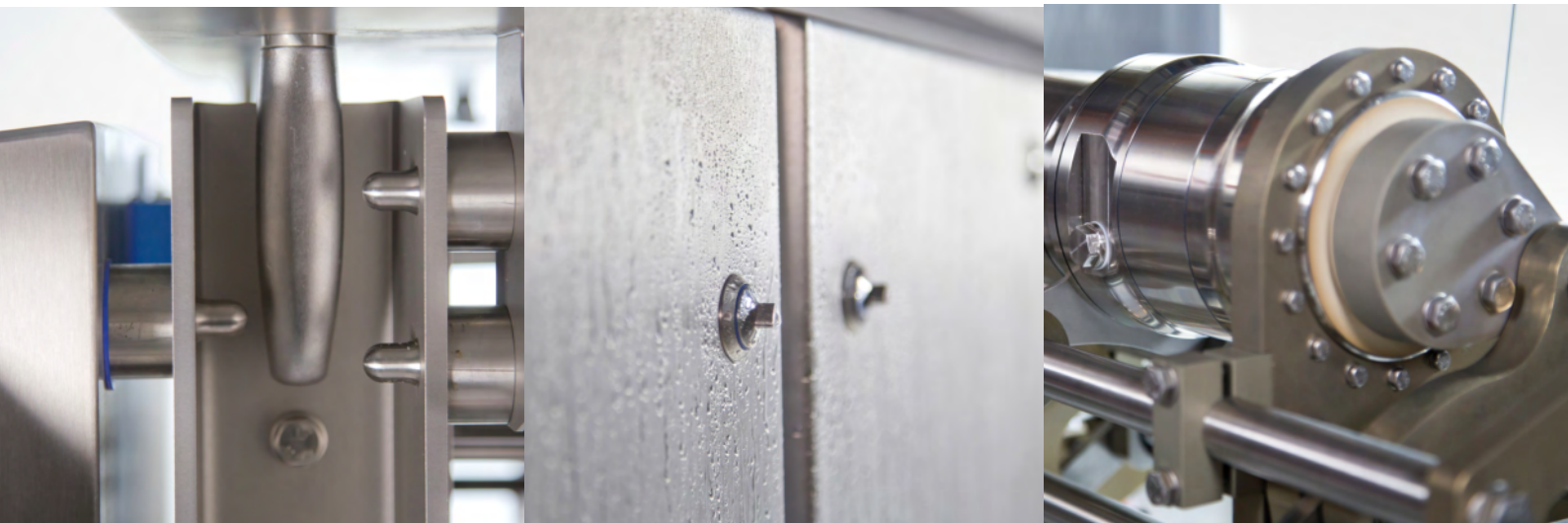
### 100% Made in Germany

Über 40 Jahre Erfahrung im Maschinenbau sind die Basis, auf der die OVALIS Verpackungsmaschinen bei **baumannpacking** entstehen. Solider Maschinenbau, Einsatz von hochwertigen Materialien, modernste Komponenten sowie die strikte Orientierung an den Erfordernissen unserer Kunden sind für uns selbstverständlich. Höchste Anlagenverfügbarkeit bei niedrigsten Betriebskosten (TCO) bilden den Maßstab, an dem wir uns orientieren.

OVALIS Verpackungsmaschinen entwickeln und produzieren wir ausschließlich am Standort Solms – 100% Made in Germany.

## Alles aus einer Hand

In Ihrer Verpackungslösung bildet die Vertikal-Schlauchbeutelmaschine das Rückgrat. Für sicheres, effizientes und ökonomisches Verpacken müssen die vor- und nachgeschalteten Linienteile optimal eingebunden werden. Individuell angepasst – ganz nach Ihrer Aufgabenstellung.



# OVALIS || Ihre Vorteile

## Maximale Flexibilität für Ihre Anwendung

Die OVALIS von [baumannpacking](#) - immer die richtige Wahl - ob als vollwertige Verpackungsmaschinen für Start-Up's und Kleinunternehmen oder zur Sonderfertigung in industriellen Verpackungsunternehmen, sowie für Komplett-Vermarkter. Die Ovalis überzeugt durch maximale Flexibilität, einfache Bedienung und ihrem durchdachten Hygienekonzept.

### Flexibel auf Kundenanfragen reagieren

Auch kleine Produktchargen abfüllen

Produktionsspitzen abfedern

Neue Produkte im Markt testen

Minimale Rüstzeiten

Höchster Bedienkomfort

Großer Formatbereich

Vielzahl von Beutelformen

Leicht und schnell Reinigen

Flexibel Kennzeichnen

Beutel aus Papier

Beutel aus Recyclat

Beutel aus Mono-Kunststoffen

Für ein weites Produktspektrum einsetzbar



# OVALIS || Nachhaltig und sicher verpackt

## Ihre Produkte nachhaltig verpackt ...

Angetrieben durch die Verbrauchernachfrage und die neuen gesetzlichen Vorgaben stehen nachhaltige Packstoffe wie Papier oder Mono-Laminat-Folien derzeit hoch im Kurs. Die OVALIS Verpackungsmaschinen sind die perfekte Wahl, um diese anspruchsvollen Packstoffe ohne Einbußen bei der Ausbringung oder Attraktivität der Verpackung zu verarbeiten.



## ... und sicher versiegelt

Leistungsstarke Siegelssysteme mit optimaler Wärmeverteilung und exakter Temperaturführung stellen sicher, dass temperatursensible Packstoffe punktgenau versiegelt werden. Zudem erlauben die speziell optimierten Bewegungsabläufe der Siegelwerkzeuge lange Schließzeiten, selbst bei hohen Ausbringungsraten. Folgende Siegelssysteme sind erhältlich:

- Heißsiegelssystem (Verbundfolien)
- Ultraschall-Siegelssystem (Verbund- und Monofolien, Tyvek)
- Watron-Siegelssystem

## Flüssige Produkte

### Pastöse Produkte

### Stückige Produkte

### Pulver-Produkte



# OVALIS || Für alle Fälle

## Beutelformen Doy-Pack

- Doy-Pack mit Corner-Spout
- Doy-Pack mit ZIP und/oder Ventil
- Doy-Pack mit Corner-Spout und Tragegriff



## Beutelformen Sachet

- Sachet 3-Seiten-Siegelung
- Sachet
- Sachet mit ZIP
- Sachet mit Spout
- Vorbestückte Sachets zum Beispiel für Augen-Pad und Kosmetik-Masken



## Beutelformen Single-Lip

- Single-Lip-Standbodenbeutel
- Single-Lip mit ZIP und/oder Ventil



**Formatauslegung alle Beutelformen** (alle Maße bezogen auf leere, flach liegende Beutel)

- Beutelbreiten außen von 80 - 210mm
- Bodenfalte max. 80mm Gesamtreite (geöffnet)
- max. Beutellänge (außen) bis 300mm

# OVALIS || Viele Möglichkeiten - ein System

## Für die Anforderungen von heute und morgen

Mit dem Basismodul der OVALIS von [baumannpacking](#) legen Sie bereits heute schon den Grundstein für weitere Ausbaustufen in der Zukunft. Egal ob sich Ihre Produkte oder die Verpackungsmaterialien ändern. Mit dem modularen System tauschen oder erweitern Sie einzelne Module oder stellen diese nach neuen Anforderungen zusammen - ohne einen aufwändigen Umbau oder eine Neuanschaffung tätigen zu müssen.

## Konfiguration

- Oval-Shuttle mit Servo-Antrieb in 4er oder 8er Mover-Teilung (Stationen)
- Simplex- oder Duplex-Betrieb (formatabhängig)
- Für das Füllen und Versiegeln von vorgefertigten Beuteln oder Sachets aus heißsiegelfähigen Folien und Papier mit Siegeleigenschaften geeignet
- mechanisch ausgelegt für max. 30 - 40 Takte/min (ohne Einbeziehung von Abzugs-/Befüll-/Siegelzeiten)
- Beutelformat-Verstellung auf Knopfdruck am HMI
- Effizientes Beutelhandling für optimierte Betriebssicherheit
- Beutel bleiben während des gesamten Umlaufs mechanisch fixiert
- Werkzeugloser Mover-Wechsel für die Verarbeitung unterschiedlichster Beutelformen



## Optionale Features

- Begasung
- Ink-Jet-Drucker (TIJ oder CIJ)
- Etikettierung
- Euro-Loch-Stanzung
- Dosiersysteme
- Integriertes Wägemodul

## Beigabe von Zusatzprodukten

Der von [baumannpacking](#) entwickelte Oval-Shuttle ist im Vergleich zu herkömmlichen Rundläufersystemen nicht nur außerordentlich platzsparend - das System ermöglicht durch die zusätzlich gewonnenen Stationen auch den Einsatz zusätzlicher Applikatoren. Wie zum Beispiel für das Einlegen einer Zweitkomponente.

Geeignet zum zusätzlichen Einlegen von:

- Trockenmittelbeutel
- Sauerstoff Absorber
- Dosier-Löffel

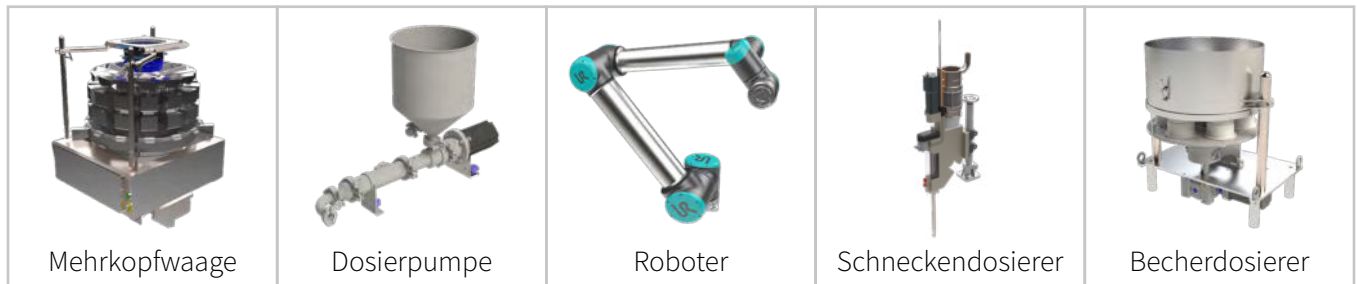


# OVALIS || Ein System - viele Möglichkeiten

## Modular für volle Flexibilität

Wie alle Verpackungsmaschinen von *baumannpacking*, ist auch die OVALIS nach dem modularen Prinzip entwickelt worden. Ihr Vorteil: Maximale Flexibilität und Funktionalität für Ihren Verpackungsprozess.

### Einfüll-Module



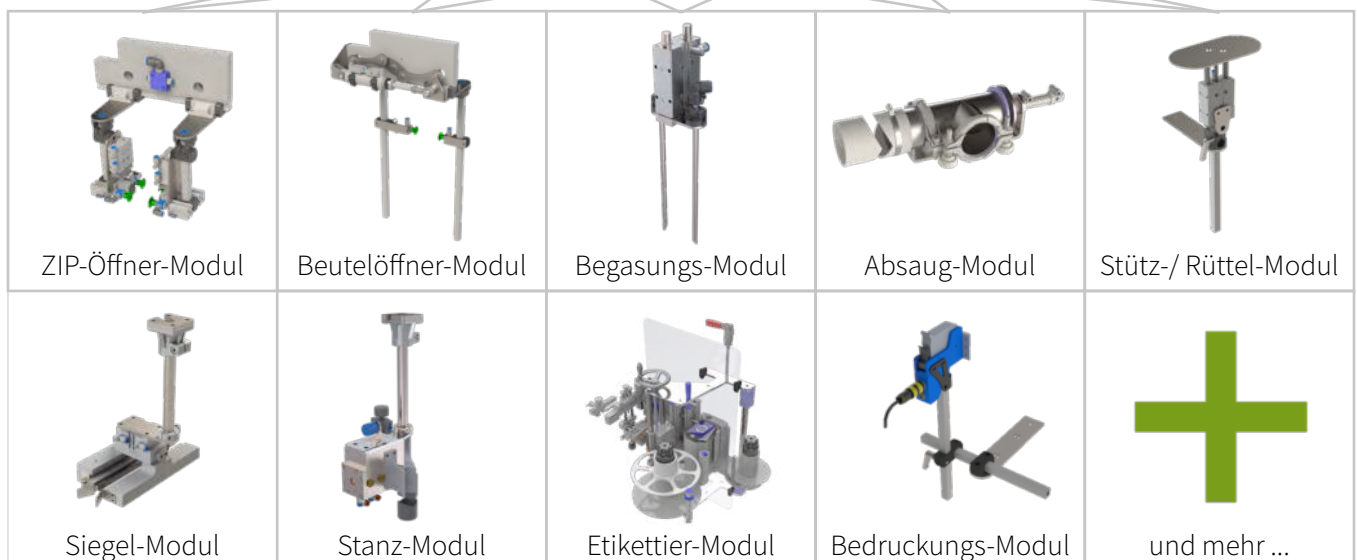
### OVALIS Basismodul



### Shuttle-Module



### Module und Applikatoren



# OVALIS || Ein System - viele Möglichkeiten

## Modular für volle Flexibilität

Dank der werkzeuglos umrüstbaren, verschiedenen Module und Applikatoren haben Sie volle Flexibilität in Ihrem Verpackungsprozess. Ideal bei wechselnden Produkten, Kleinauflagen und Sonderaufträgen und Mustererstellung.



### Füll-Mundstück

In Kombination mit Waagen oder Becherdosiersystemen kommen formatabhängige Füll-Mundstücke zum Einsatz. Das Füll-Mundstück spreizt mit seiner pneumatisch betätigten Bodenklappe den bereits vorgeöffneten Beutel auf und sorgt für einen punktgenauen Produkteintrag in den Beutel.

### Schneckendosierer

Feingranulierte und pulverige Produkte werden mit einem optionalen Schneckendosierer volumetrisch dosiert. In Kombination mit einem nachgeschalteten Checkweiger kann eine Mittelwert-Regelung zur präzisen Gewichtssteuerung integriert werden.

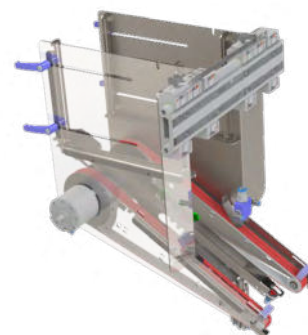


### Dosierpumpe

Flüssigkeiten oder pastöse Produkte lassen sich auf der OVALIS sehr gut abfüllen. Zur präzisen Dosierung Ihrer Produkte stehen unterschiedliche Dosierpumpen zur Verfügung. Die Dosierparameter, wie beispielsweise die Füllmenge, lassen sich bequem und schnell über den Touchscreen einstellen und abspeichern. Ein breites Sortiment an Fülldüsen für fast jede Art von Flüssigkeit ergänzt die Dosierpumpe.

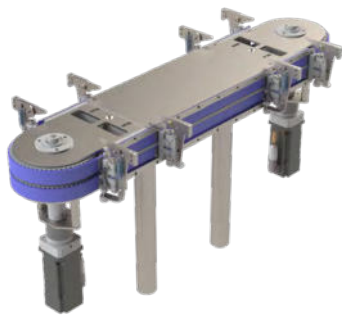
### LEERBEUTEL-MAGAZIN

Das kompakt bauende Schachtmagazin der OVALIS bietet einen weit gespreizten Formatbereich. Damit lassen sich Beutel in den unterschiedlichsten Formen sicher und präzise Entstapeln. Für die Verarbeitung kleiner Beutel steht eine Reduziereinheit zur Verfügung. Durch den integrierten Riementransport werden die Beutel positionsgenau in das Shuttle-System übergeben.





# OVALIS || Viele Möglichkeiten - ein System

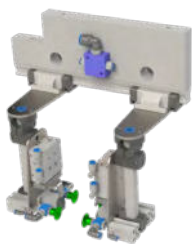


## Shuttle mit 4er Teilung

In der Basis-Ausstattung verfügt die OVALIS über ein Shuttle-System mit 4 Mover-Paaren. Bereits in dieser Konfiguration sind die Mover per Knopfdruck für eine Vielzahl unterschiedlicher Beutelformate umstellbar. Kurze Rüstzeiten und präzise arbeitende Servo-Antriebe ermöglichen eine sehr hohe Anlagenverfügbarkeit. Während des gesamten Umlaufs bleiben die Beutel durchgängig, mechanisch in einem Mover-Paar fixiert und sorgen so für ein garantiert sicheres Handling.

## Individuelle Mover

Auf der OVALIS können sehr unterschiedliche Beutelformen gefahren werden. Je nach Beutelform kommen dabei, zusätzlich zu den Standard-Movern, auch optionale Mover-Formen zum Einsatz. Alle Mover sind werkzeuglos wechselbar, wodurch der Tausch kinderleicht und die Rüstzeit minimal ist.



## Beutel-Öffnungsmodul

Das sichere Öffnen der vorgefertigten Beutel ist eine der Schlüsselfunktionen in der OVALIS. Mit dem baumannpacking Beutel-Öffnungsmodul werden alle Beutelformen zuverlässig geöffnet - sowohl am Beutelkopf wie auch optional am Beutelboden. Applikationsspezifische Vakuum-Sauger und eine über das HMI einstell- und speicherbare Öffnungsweite sorgen für einen sicheren Ablauf.



## Shuttle mit 8er Teilung

Eine deutliche Steigerung der Funktionalitäten bietet die mit 8 Mover-Paaren ausgestatteten Variante. Damit ist die OVALIS komplett flexibel nutzbar für Ihre Anwendungen. Die Funktionsmodule können an unterschiedlichen Positionen arbeiten, was eine optimale Anpassung an Ihre Beutelformen und auch Kennzeichnungsaufgaben ermöglicht. In der 8er Konfiguration wird die maximale Ausbringung der Anlage erreicht.



## ZIP-ÖFFNER-MODUL

Doy-Style- und Single-Lip-Beutel mit dem praktischen ZIP-Wiederverschluss sind bei Verbrauchern sehr beliebt. Mithilfe des Zip-Öffner-Moduls lassen sich diese Beutel hervorragend auf der OVALIS verarbeiten.



# OVALIS || Viele Möglichkeiten - ein System



## Stütz- und Rüttelmodul

Um sperrige und brückenbildende Produkte sicher abzufüllen, kann der Einsatz dieses Funktionsmoduls erforderlich sein. Durch das pneumatische Klopfen und Rütteln wird der Schüttkegel im Beutel nivelliert. Bei der Abfüllung von relativ großen Portionen kann die Einheit zudem wahlweise auch zur Unterstützung während des Füllvorgangs genutzt werden.

## Siegel-Modul mit integrierter Wägezelle

Die pneumatische Siegelstation mit integrierter Wägezelle kann genutzt werden, um das Gewicht des Beutels zu überprüfen. Während der Beutel in der Siegelzange hängt, wird die komplette Station mit dem Beutelgewicht beaufschlagt. So gibt es immer eine Differenz zwischen eigenem Gewicht und Gewicht mit Beutel. fehlergewichtige Beutel können im weiteren Prozess dann sauber ausgeschleust werden.



## Drucker Integration

Ink-Jet-Drucker (thermisch oder mit klassischer Tinte) können einfach und gut zugänglich integriert werden. Hierbei ist das System komplett unabhängig vom jeweiligen Gerätehersteller. Auch kundenseitig bereits vorhandene Systeme können integriert werden. Ebenso ist der Einsatz von TT-Druckern möglich.

Das Aufdrucken von Daten direkt auf den Beutel ist in allen OVALIS-Varianten leicht und günstig umsetzbar.

## Etikettenspender Integration

Eine weitere Option der OVALIS Maschinen bietet das Kennzeichnen Ihrer Produkte mit Selbstklebe-Etiketten. Hierbei können vorbedruckte oder auch inline bedruckte Etiketten aufgespendet werden. Der Etikettenspender kann als integrierte Version angeboten werden oder Sie stellen das Gerät zum Einbau bei - ganz nach Ihren Wünschen.

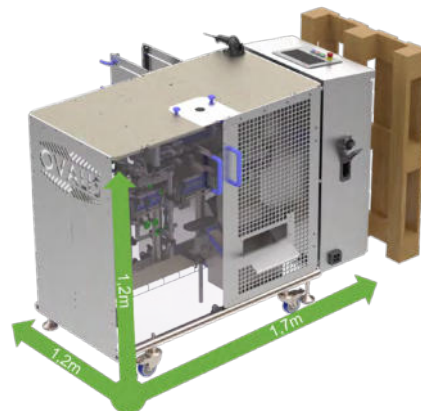


# OVALIS || Einfachste Bedienung

## Kompakte Bauweise

Der Größenvergleich mit einer Euro-Palette zeigt, wie kompakt die Ovalis ist. Sparen Sie wertvollen Platz in Ihrer Produktion und sorgen Sie so für eine höhere Auslastung. OVALIS - schnell, leicht und verfahrbar.

**... FÜR MEHR BEUTEL PRO QUADRATMETER!**



## Entwickelt für einfachste Bedienung

Die OVALIS unterstützt Sie, wie alle Verpackungsmaschinen von [baumannpacking](#), durch einfachste Bedienbarkeit in der täglichen Handhabung. Klare Textbeschreibungen unterstützt durch einfache Symbole und visuelle Darstellungen tragen ebenso zu einer guten Übersichtlichkeit bei, wie die integrierbaren Tutorials für besondere Anforderungen.

- Zukunftssichere Industrie-PC Steuerung von BECKHOFF
- Touch- HMI 4.0 - mit intuitiver Bedienoberfläche
- Maximale Bediener-Unterstützung durch integrierte Fernwartung über TEAMVIEWER
- Schaltpläne, Pneumatikpläne und Ersatzteillisten papierlos abrufbar
- Beutelformat-Verstellung auf Knopfdruck am HMI
- Effizientes Beutelhandling für optimierte Betriebssicherheit
- Einfache Parametereinstellung über visuelle Darstellung der Maschinenkomponenten mit Direktzugriff
- Schnelles Umrüsten und Einstellen der Module
- Unterschiedliche Benutzerebenen speicherbar



- Eine Vielzahl von Rezepten für einfache Reproduzierbarkeit speicherbar
- Aktueller Maschinenzustand wird über integrierte LED-Leuchte visualisiert, die auch als Arbeitsleuchte genutzt werden kann.
- Menü mit optionaler Sprachumschaltung
- Optionale Video-Tutorials für die Bediener
- Optionaler Rezeptwechsel über Bar-Code-Scanner
- Optionaler OPC-UA Server
- Optionaler Bedienerzugriff über RFID-Chip

## Qualität Made in Germany

- Hygienisches Open-Frame-Design, robustes Edelstahl-Gehäuse (1.4301)
- Optimale Zugänglichkeit von allen Seiten durch großzügige Türen
- Geringer Platzbedarf - bis zu 40% geringere Stellfläche als Wettbewerbssysteme
- Alle Komponenten sind für den Dauerbetrieb und eine lange Lebensdauer ausgelegt
- Optional auf Rädern verfahrbar



## Ihre Produkte sicher verpackt

### **OVALIS**

Füll- und Verschleißmaschinen für vorgefertigte Beutel

*Ebenfalls im Programm:*

### **PRIMARIS**

Vertikale Schlauchbeutelmaschinen  
Vertikale Stick-Bag Maschinen  
Vertikale Sachet Maschinen

### **MEDIARIS**

Vertikale Schlauchbeutelmaschinen  
Vertikale Stick-Bag Maschinen

### **AGILIS**

Vertikale Schlauchbeutelmaschinen  
Vertikale Stick-Bag Maschinen  
Vertikale Sachet Maschinen

Baumann Maschinenbau Solms GmbH & Co. KG

Oberbieler Straße 1-3  
35606 Solms | Deutschland

Tel.: +49 (0)6442 – 92 83 67  
Mail: [info@baumannpacking.com](mailto:info@baumannpacking.com)  
Internet: [www.baumannpacking.com](http://www.baumannpacking.com)

**BaumannGruppe**  
MASCHINENBAU SOLMS





**ENGAPACK**  
engineering and packaging



### System FS

Zur Befüllung und Verschließen von vorgefertigten Beuteln



### System HFFS

zur Herstellung, Befüllung und Verschließen von Beuteln ab der flachen Folien



### System VFFS

Vertikale Beutelmaschinen



### System FC

Befüllung von vorgefertigten Beutel durch den Spout / Ausgießer



### System Flowpacker

Horizontale Schlauchbeutelmaschinen



#### Lebensmittel

##### Beispiele

- Instantprodukte
- Molkereiprodukte
- Fleischwaren
- Nüsse und Kerne



#### Tiernahrung

##### Beispiele

- Trocken- und Nassfutter
- Belohnungsartikel
- Kausticks
- ....



#### Hygiene

##### Beispiele

- Feuchttücher
- Flüssigseifen
- Reiniger
- Tabs und Kissen



#### Kosmetik

##### Beispiele

- Cremes
- Gesichtsmasken
- Haarpflege
- Stifte wie z.B. Kajalstifte



#### Medizin

##### Beispiele

- Petrischalen
- Titerplatten
- OP Hilfsmittel und Geräte
- Schnelltests



#### Pharma

##### Beispiele

- Tabletten
- Pulver und Granulate
- Veterinärprodukte wie z.B. Antibiotika in Pulverform



#### Technik/Non-Food

##### Beispiele

- Spielzeug
- Eisenwaren wie z.B. /Aufbausets
- Haushaltsgegenstände
- Handwerkutensilien